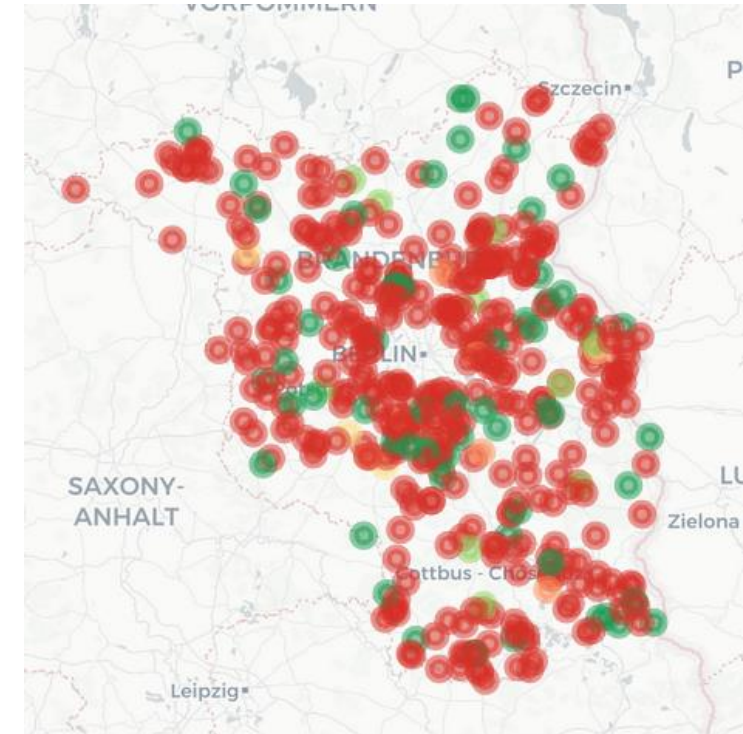




Baumunfälle junger Fahrer*innen in Brandenburg

Unfalldatenauswertung

- **Fragestellung:** Welche Charakteristiken weisen „Baumunfälle“ von jungen Fahrer*innen auf?
- Die **Datengrundlage** zur Berechnung der Statistiken bildeten die polizeilich erfassten Verkehrsunfalldaten des Landes Brandenburg im Zeitraum von 2020 bis 2022.
- In die **Datenauswahl** wurden alle Verkehrsunfälle mit folgenden Merkmalen einbezogen:
 - Hauptverursachende Person waren junge Fahrer*innen im Alter von 16 bis 24 Jahren.
 - Bei mindestens einer der beteiligten Personen ist in der Unfallvariable „Hindernis“ der Aufprall gegen einen Baum vermerkt.
- Im Rahmen der **Datenanalyse** wurden die Variablen „Ortslage“, „Unfallzeitpunkt“ (Tag, Tageszeit), „Verkehrsbeteiligung“, „Unfalltyp“, „Unfallart“, „Unfallursache“ und „Unfallfolgen“ ausgewertet.



Baumunfälle von jungen Fahrer*innen

- Junge Fahrer*innen verursachten **insgesamt 3.374 Verkehrsunfälle mit Personenschaden oder schwerem Sachschaden** im Zeitraum von 2020 bis 2022.
- Bei **429 Verkehrsunfällen (12,7 %)** handelte es sich um sogenannte „**Baumunfälle**“. Da heißt, bei etwa jedem achten Unfall prallte das Kraftfahrzeug von mindestens einer am Unfall beteiligten Person gegen einen Baum.
- Die Baumunfälle weisen folgende Merkmale auf:

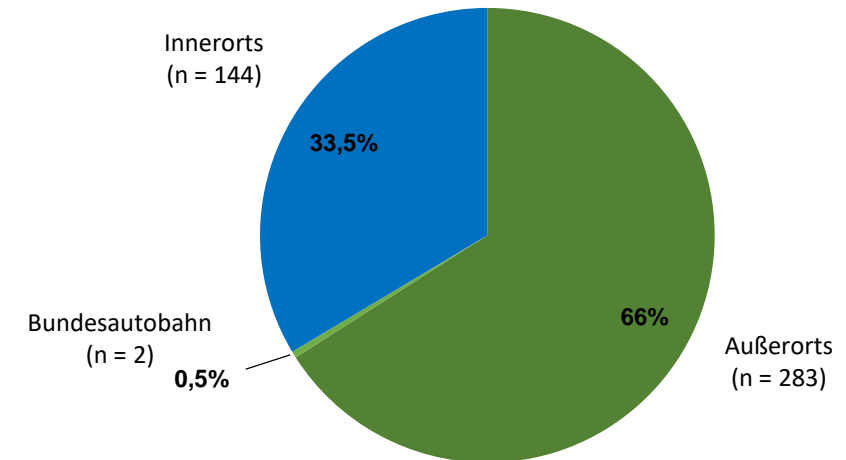
Unfallfolgen

- Bei den Baumunfällen wurden insgesamt 496 Personen verletzt.



Ortslage

- Zwei Drittel der Baumunfälle ereigneten sich außerhalb geschlossener Ortschaften (z. B. auf Bundes- oder Landstraßen).



Baumunfälle von jungen Fahrer*innen

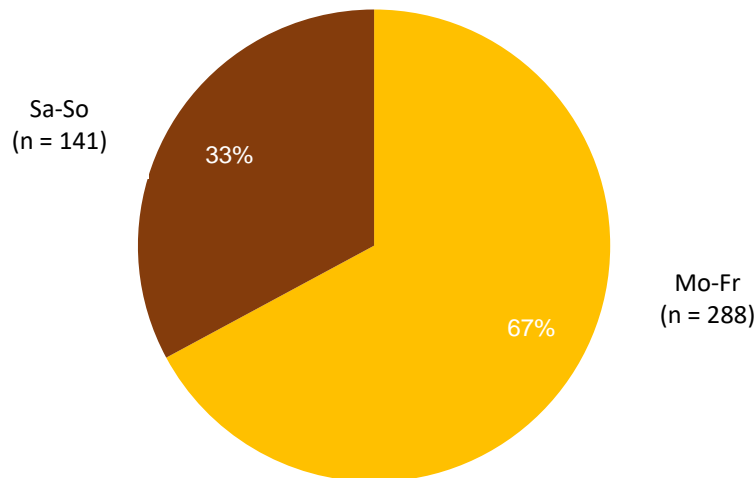
Verkehrsbeteiligung (Hauptbeteiligte Person)

- 93,5 % (n = 400) der Unfälle wurden von Pkw-Fahrer*innen verursacht
- 6,5 % (n = 29) der Unfälle wurden von Krad-Fahrer*innen verursacht



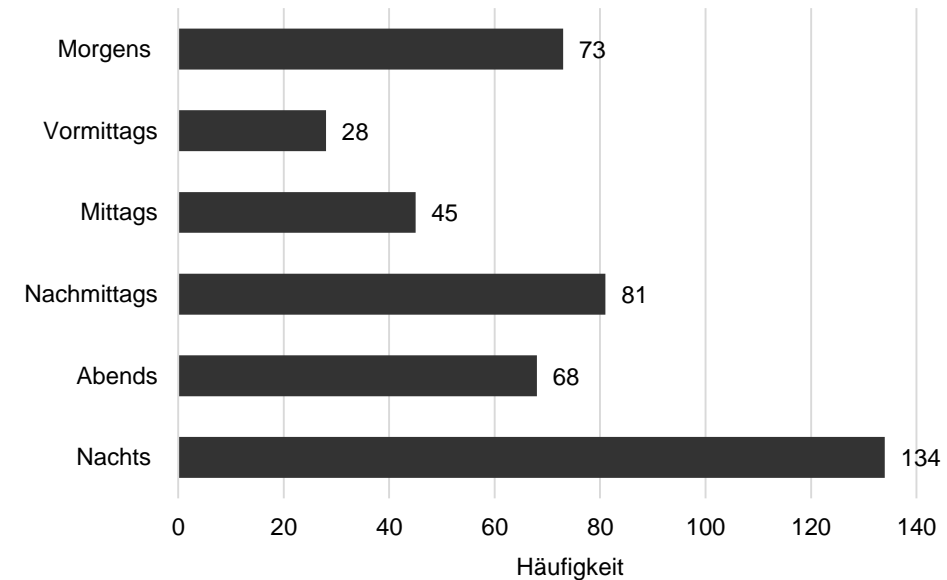
Zeitpunkt

- Jeder dritte Baumunfall passierte am Wochenende.



Tageszeit

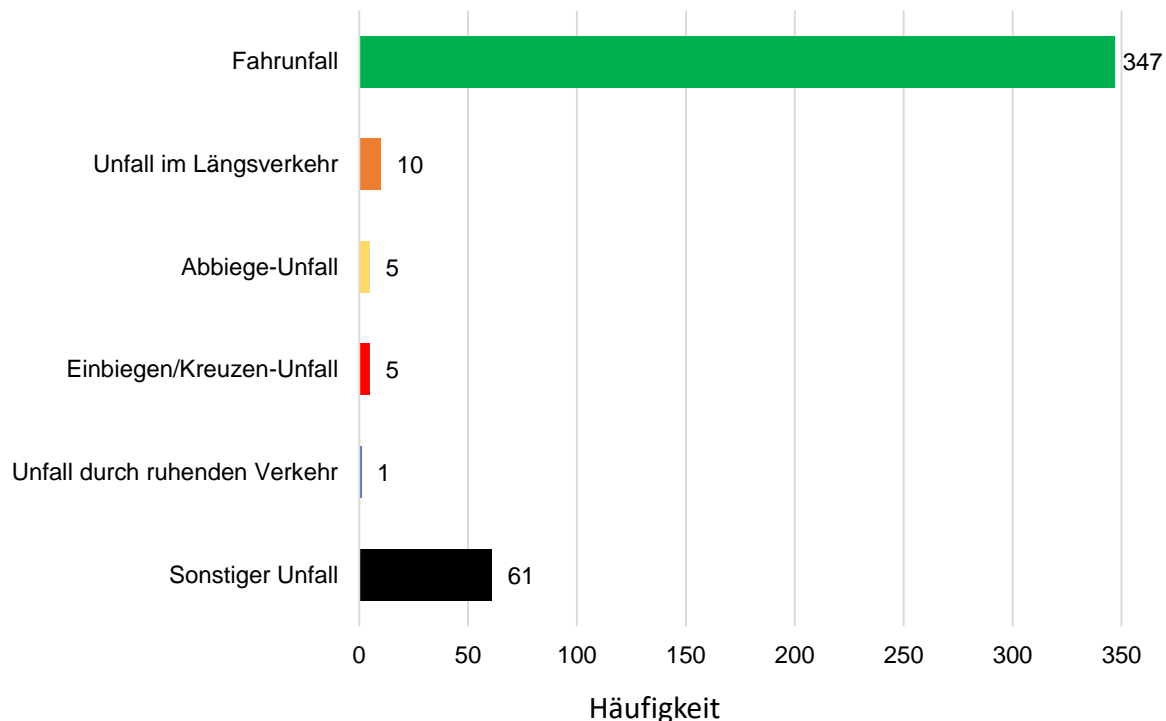
- 31,2 Prozent aller Baumunfälle (47,1 %) ereigneten sich nachts.



Baumunfälle von jungen Fahrer*innen

Unfalltyp

- Bei 80,9 % der Baumunfälle handelte es sich um Fahrunfälle (sogenannte Alleinunfälle), bei denen kein weiterer Verkehrsteilnehmer beteiligt war.



Unfallart

- Über 9 von 10 Baumunfälle resultierten daraus, dass junge Fahrer*innen von der Fahrbahn abkamen.

- 1 93,0 % (n = 399) Abkommen von der Fahrbahn
- 2 4,7 % (n = 20) Zusammenstoß mit Fahrzeugen
- 3 1,2 % (n = 5) Aufprall auf ein Hindernis

Unfallursachen*

- Mehr als jeder 2. Baumunfall ereignete sich, weil die Fahrer*innen eine – in Bezug auf die Verkehrssituation oder die vorhandenen Witterungsbedingungen – zu hohe Geschwindigkeit wählten und die Kontrolle über das Kraftfahrzeug verloren.

- 1 67,1 % (n = 288) Nicht angepasste Geschwindigkeit
- 2 23,3 % (n = 100) Fahreignung/Fahrtüchtigkeit (insb. Übermüdung, Alkoholeinfluss, Einfluss anderer berauschender Mittel)
- 3 17,8 % (n = 76) Fahrbahnbenutzung

* Bei den Unfallursachen waren Mehrfachnennungen möglich.