

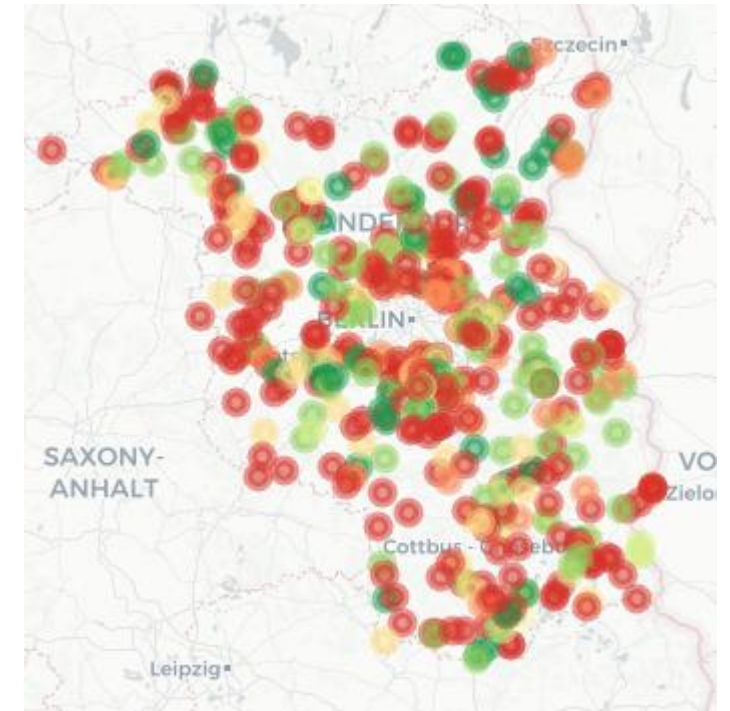


## Unfälle junger Fahrer\*innen mit Schwerverletzten in Brandenburg



# Unfalldatenauswertung

- **Fragestellung:** Welche Charakteristiken weisen Unfälle mit Schwerverletzten auf, die von jungen Fahrer\*innen verursacht wurden?
- Die **Datengrundlage** zur Berechnung der Statistiken bildeten die polizeilich erfassten Verkehrsunfalldaten des Landes Brandenburg im Zeitraum von 2021 bis 2023.
- In die **Datenauswahl** wurden alle Verkehrsunfälle mit folgenden Merkmalen einbezogen:
  - Hauptverursachende Person waren junge Fahrer\*innen im Alter von 16 bis 24 Jahren.
  - Es wurde die Unfallkategorie 2 „Unfall mit Schwerverletzten“ verzeichnet. Als schwerverletzt gilt eine Person, die unmittelbar nach dem Unfall zur stationären Behandlung (mindestens 24 Stunden) in einem Krankenhaus aufgenommen wurde.
- Im Rahmend der **Datenanalyse** wurden die Variablen „Ortslage“, „Unfallzeitpunkt“ (Tag, Tageszeit), „Verkehrsbeteiligung“, „Unfalltyp“, „Unfallart“, „Unfallursache“ und „Unfallfolgen“ ausgewertet.



# Unfälle von jungen Fahrer\*innen mit Schwerverletzten

- Junge Fahrer\*innen verursachten **insgesamt 3.549 Verkehrsunfälle mit Personenschaden oder schwerem Sachschaden** im Zeitraum von 2021 bis 2023.
- Bei **504 Verkehrsunfällen (14,2 %)** wurde mindestens eine beteiligte Person schwer verletzt.
- Diese Unfälle mit Schwerverletzten weisen folgende Merkmale auf:

## Unfallfolgen

- Bei den Unfällen mit Schwerverletzten wurden insgesamt 834 Personen verletzt:



Leicht-  
verletzte



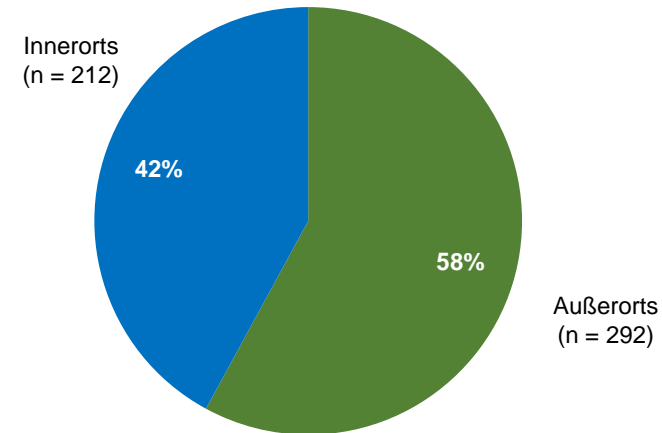
Schwer-  
verletzte



Getötete

## Ortslage

- Mehr als die Hälfte der Unfälle mit Schwerverletzten ereignete sich außerhalb geschlossener Ortschaften.



# Unfälle von jungen Fahrer\*innen mit Schwerverletzten

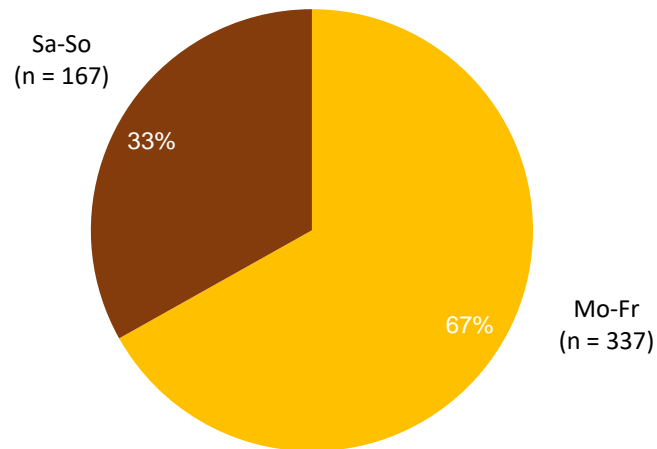
## Verkehrsbeteiligung (Hauptbeteiligte Person)

- 68,5 % (n = 345) der Unfälle wurden von Pkw-Fahrer\*innen verursacht
- 31,5 % (n = 159) der Unfälle wurden von Krad-Fahrer\*innen verursacht



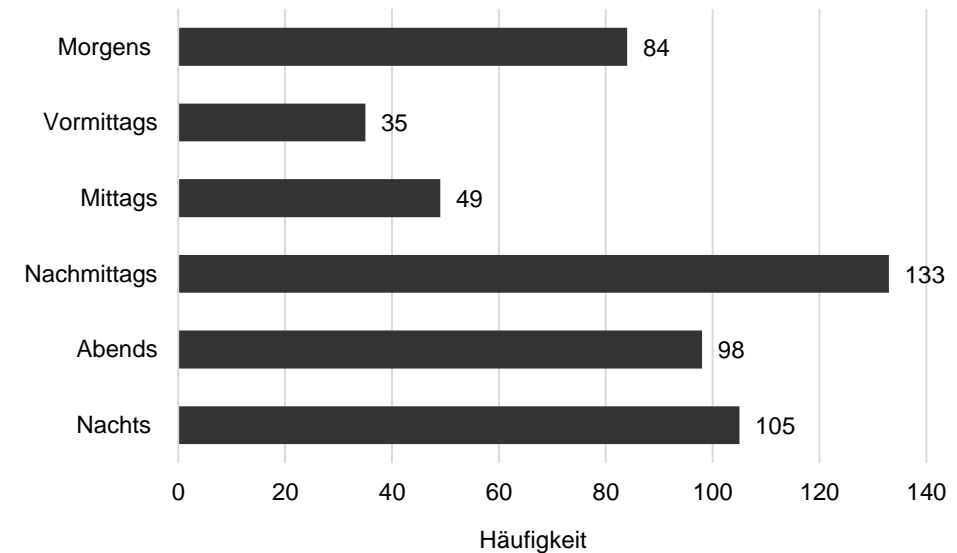
## Zeitpunkt

- Zwei Drittel der Unfälle mit Schwerverletzten ereigneten sich in der Woche.



## Tageszeit

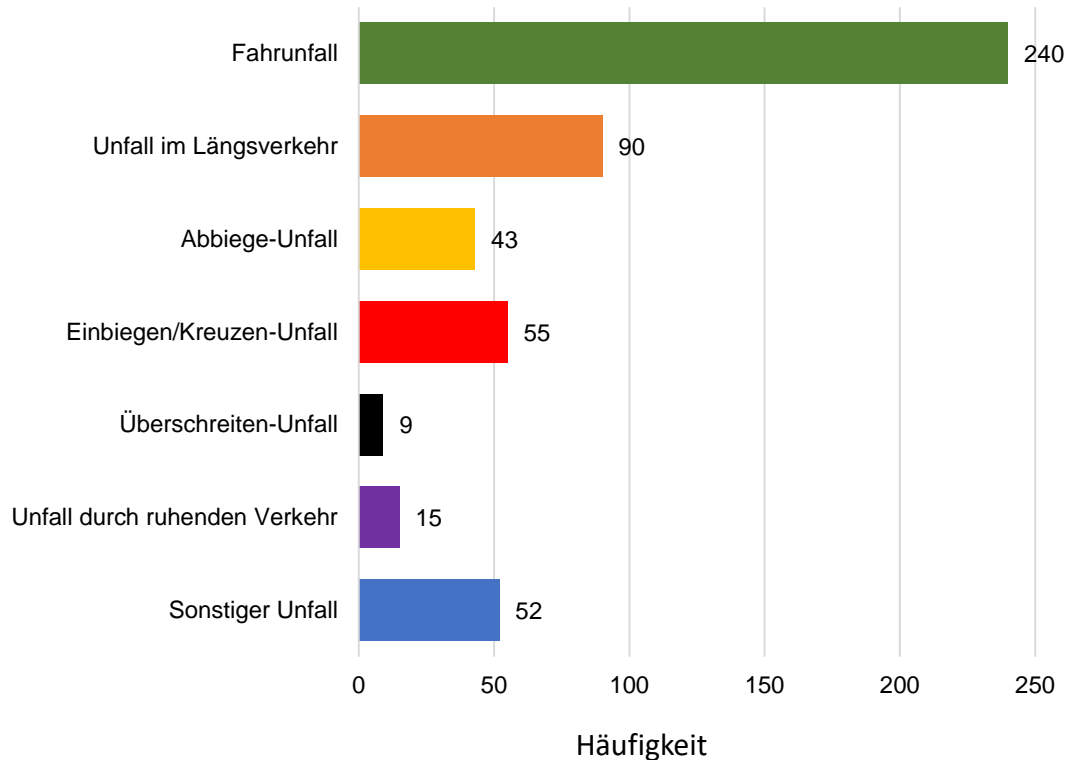
- Die meisten Unfälle mit Schwerverletzten ereigneten sich nachmittags (26,3 %) und nachts (20,8 %).



# Unfälle von jungen Fahrer\*innen mit Schwerverletzten

## Unfalltyp

- Bei der Hälfte der Unfälle mit Schwerverletzten handelte es sich um einen Fahrnfall (47,6 %).



## Unfallart

- Knapp die Hälfte der Unfälle mit Schwerverletzten resultierte daraus, dass die Fahrer\*innen von der Fahrbahn abkamen (n = 232).
  - 1 46,0 % (n = 232) Abkommen von der Fahrbahn
  - 2 14,9 % (n = 75) Zusammenstoß mit einbiegendem/kreuzendem Fahrzeug
  - 3 12,1 % (n = 61) Zusammenstoß mit vorausfahrendem/wartendem Fahrzeug

## Unfallursachen\*

- Bei 40 Prozent der Unfälle mit Schwerverletzten wurde als Unfallursache „Nicht angepasste Geschwindigkeit“ registriert.
  - 1 40,2 % (n = 284) Nicht angepasste Geschwindigkeit
  - 2 13,0 % (n = 92) Vorfahrt/Vorrang
  - 3 10,7 % (n = 76) Fahreignung/Fahrtüchtigkeit (insb. Alkoholeinfluss)

\* Bei den Unfallursachen waren Mehrfachnennungen möglich.